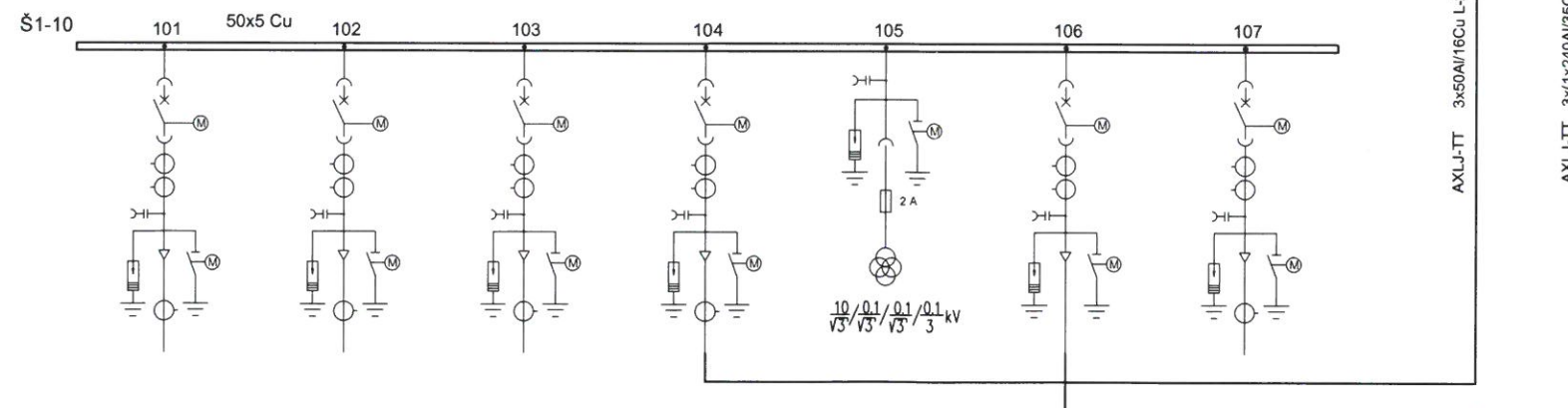


Prijunginys	L-Josvainiai	T-31	L-Ariogala
Narvelio nomin. srovė, A	1250A	1250A	1250A
Vakuuminis jungtuvas Nomin. srovė, A	3AH515/00017850 1250A	3AH515/00017850 1250A	3AH515/00017850 1250A
Srovės, įtampos transf. transformac. koeficient.	4MC4-60ZEK 300/1/1A	4MC4-60LZI 125/1/1/1A	4MC4-60ZEK 300/1/1A
Viršįtampio ribotuvas	Pfisterer 827527-525 Uc-42kV	Pfisterer 827527-525 Uc-42kV	Pfisterer 827527-525 Uc-42kV
Nulinės sekos srovės transformatorius	HKA-180/350-150 50/1A	-	HKA-180/350-150 50/1A
Kabelis	3x(1x240Al/35Cu) L-42m	3x(1x120Al/25Cu) L-45m	3x(1x240Al/35Cu) L-568m
Narvelio tipas	NXPLUS LS	NXPLUS LS	NXPLUS LS



Prijunginys	L-300	L-400	L-200	SRT-11	IT-11	T-11	L-P115
Narvelio nomin. srovė, A	630A / 16kA	630A / 16kA	630A / 16kA	630A / 16kA	630A / 16kA	630A / 16kA	630A / 16kA
Vakuuminis jungtuvas Nomin. srovė, A	SION 3AE5132-1 800A	SION 3AE5132-1 800A	SION 3AE5132-1 800A	SION 3AE5132-1 800A	-	SION 3AE5132-1 800A	SION 3AE5132-1 800A
Srovės, įtampos transf. transformac. koeficient.	ALCE AB12-B 150/1/1 A	ALCE AB12-B 150/1/1 A	ALCE AB12-B 150/1/1 A	ALCE AB12-B 150/1/1 A	RITZ GSES12D 10/√3 0.1/√3 0.1/√3 0.1/3	ALCE AB12-B 400/1/1 A	ALCE AB12-B 150/1/1 A
Viršįtampio ribotuvas	Polim D12-03 Uc-12kV, Ur-15kV	Polim D12-03 Uc-12kV, Ur-15kV	Polim D12-03 Uc-12kV, Ur-15kV	Polim D12-03 Uc-12kV, Ur-15kV	MWD-12 Uc-12kV, Ur-15kV	Polim D12-03 Uc-12kV, Ur-15kV	Polim D12-03 Uc-12kV, Ur-15kV
Nulinės sekos srovės transformatorius	KOKU 1 RM 14 50/1 A	KOKU 1 RM 14 50/1 A	KOKU 1 RM 14 50/1 A	KOKU 1 RM 14 50/1 A	-	-	KOKU 1 RM 14 50/1 A
Kabelis	3x120Al/25Cu L-644m	3x120Al/25Cu L-657m	3x120Al/25Cu L-744m	3x50Al/16Cu L-22m	-	3x(1x240Al/35Cu) L-25m	3x120Al/25Cu L-74m
Narvelio tipas	USN-10SI-14/150x065	USN-10SI-14/150x065	USN-10SI-14/150x065	USN-10SI-14/150x065	USN-10IT-46/150x065	USN-10SI-14/150x065	USN-10SI-14/150x065

PERŽIŪRĖTA:

V. PAVARDĖ	PARAŠAS	DATA

PASTABOS:

- Šis brėžinys atliktas pagal UAB "Energetikos projektai" darbo projekto brėžinį 2015/65-DP-E-01.
- 10kV KL kabelių tipas: AXLJ-TT ; ilgis nurodytas iki projekcinio sujungimo taško su senąja linija.

Tvirtino	-----	-----			
Tvirtino	PED direktorius	L. Bernatavičius	16.06.01		AB "Energetikos skirstymo operatorius"
Tikrino	-----	-----			
Tikrino	PED Pan.reg. vadovas	Z. Vidugiris	16.05.31		Pastųjų eksploatavimo
Braižė	PED Pan.reg. vrsn. inž.	V. Januševičius	16.05.30		departamentas, Panevėžio reg.

Pernaravos 35/10 kV TP principinė schema